



Państwowe
Gospodarstwo Wodne
Wody Polskie

Regionalny Zarząd Gospodarki Wodnej w Bydgoszczy

28 stycznia 2021 r.



Lokalne Partnerstwa Wodne jako element racjonalnego gospodarowania zasobami wodnymi w Województwie Kujawsko-Pomorskim

Grzegorz Smytry

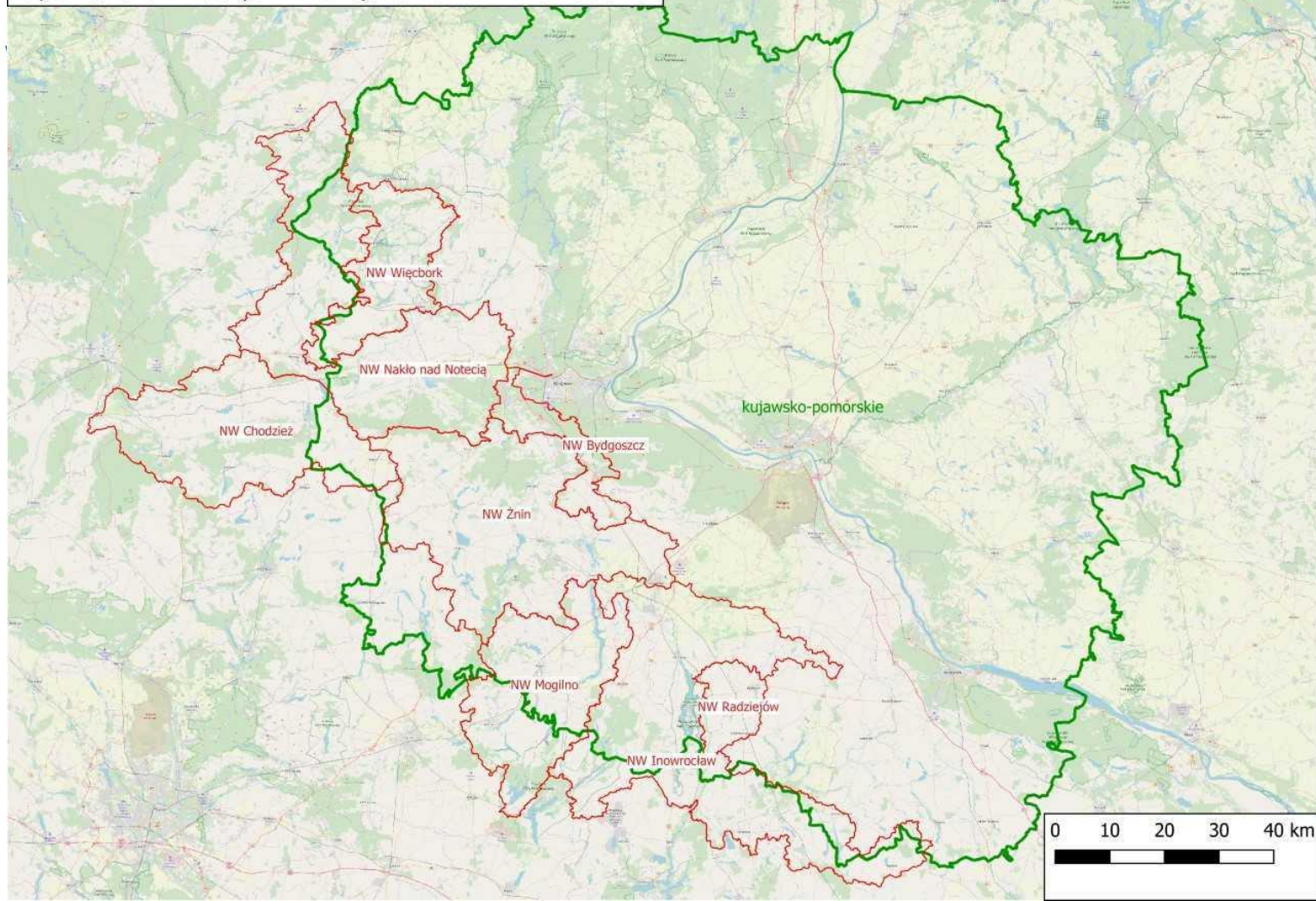
Dyrektor

PGW WP RZGW w Bydgoszczy



Państwowe
Gospodarstwo
Wody Polskie

Mapa Nadzorów Wodnych w Zarządzie Zlewni w Inowrocławiu

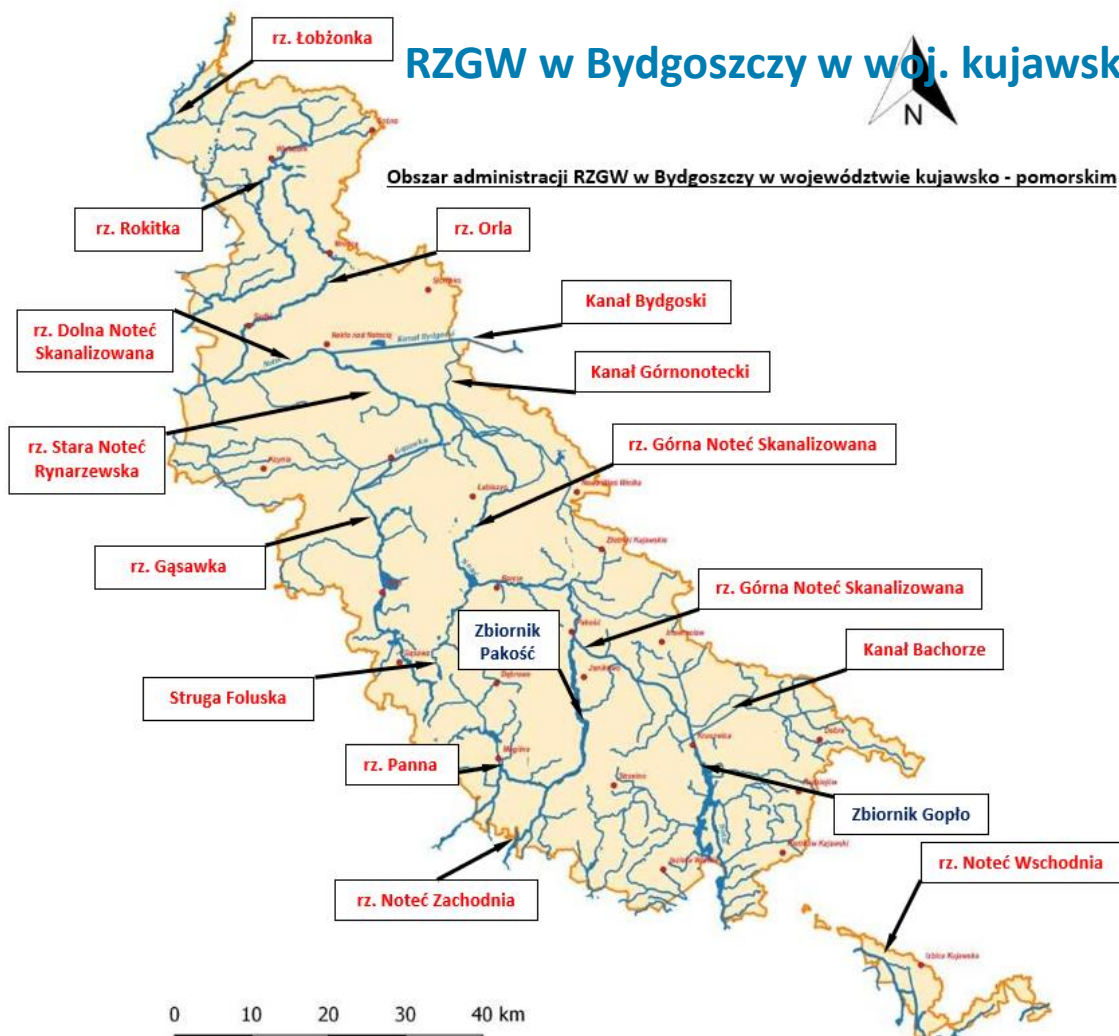




RZGW w Bydgoszczy w woj. kujawsko - pomorskim



Obszar administracji RZGW w Bydgoszczy w województwie kujawsko - pomorskim





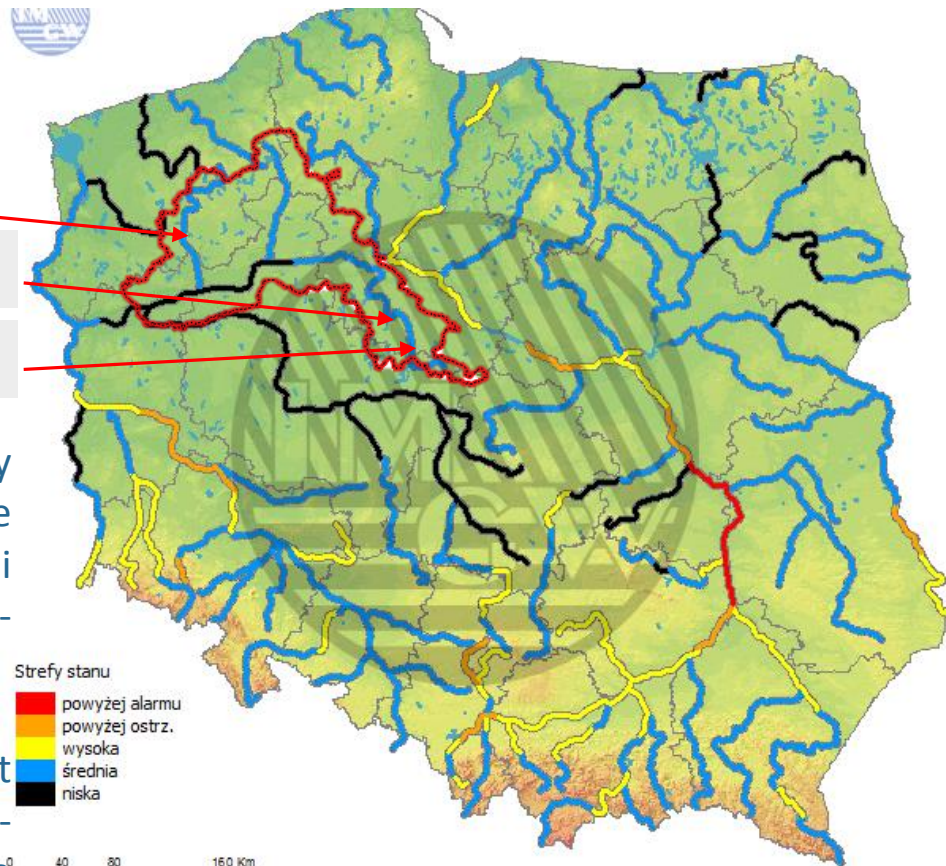
Region Wodny Noteci

Wielozadaniowy zbiornik retencyjny Pakość

Wielozadaniowy zbiornik retencyjny Gopło

RZGW w Bydgoszczy prowadzi bieżący, codzienny monitoring sytuacji hydrometeorologicznej w obrębie regionu wodnego Noteci wraz ze zbiornikami Pakość i Gopło, zgodnie z zapisami w instrukcjach gospodarowania wodą.

Sytuacja na rzekach powyżej i poniżej zbiorników jest stale monitorowana, analizowana w układzie zlewniowym, a decyzje o wielkości odpływu podejmowane są na bieżąco.











MOKRADŁA

STREFY BUFOROWE

ROWY



Fot. Maciej Kulesza



Zbiornik Pakość w okresie niżówki hydrologicznej





Państwowe
Gospodarstwo Wodne
Wody Polskie

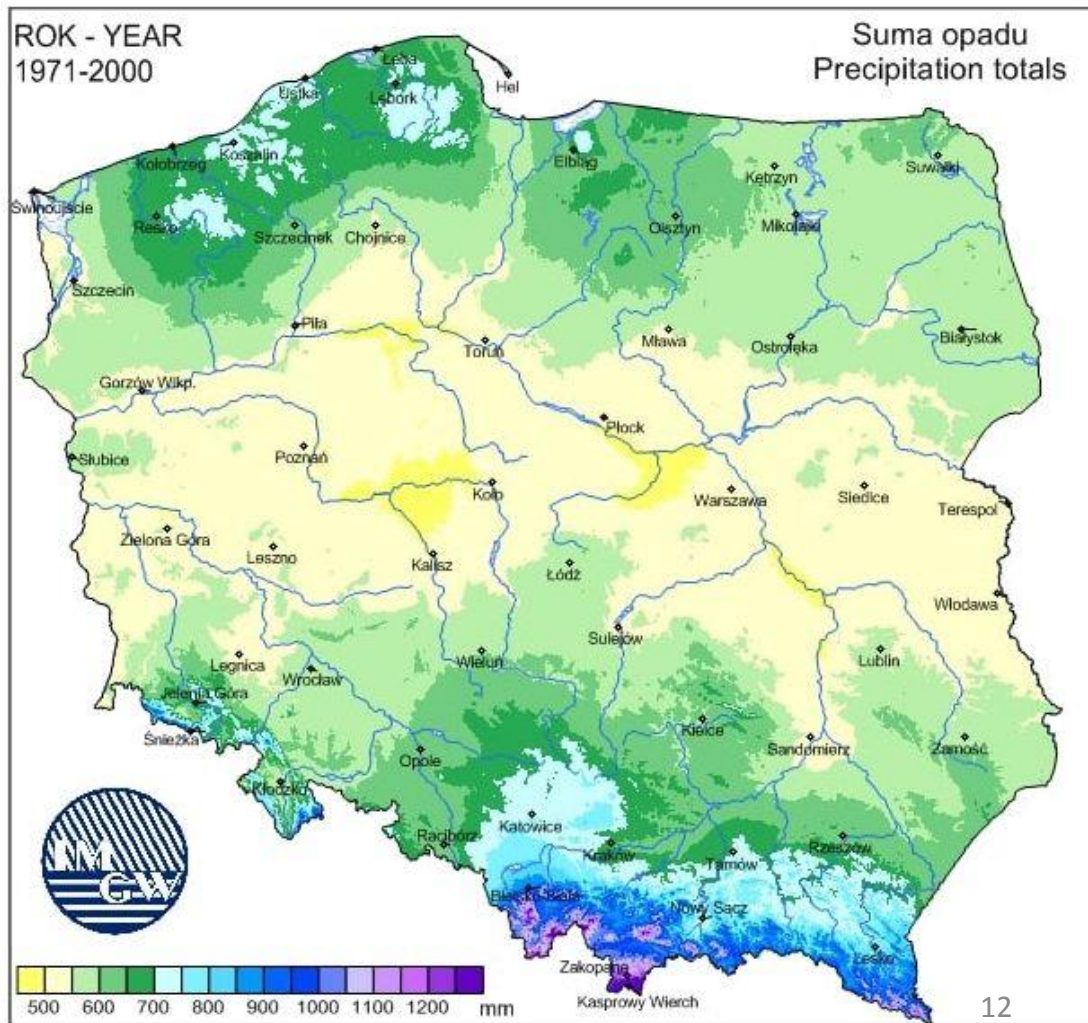


**SUMA OPADÓW
ATMOSFERYCZNYCH
W REGIONIE WODNYM NOTECI**

**Średni opad z wielolecia 1971 – 2000
w regionie wodnym Noteci**

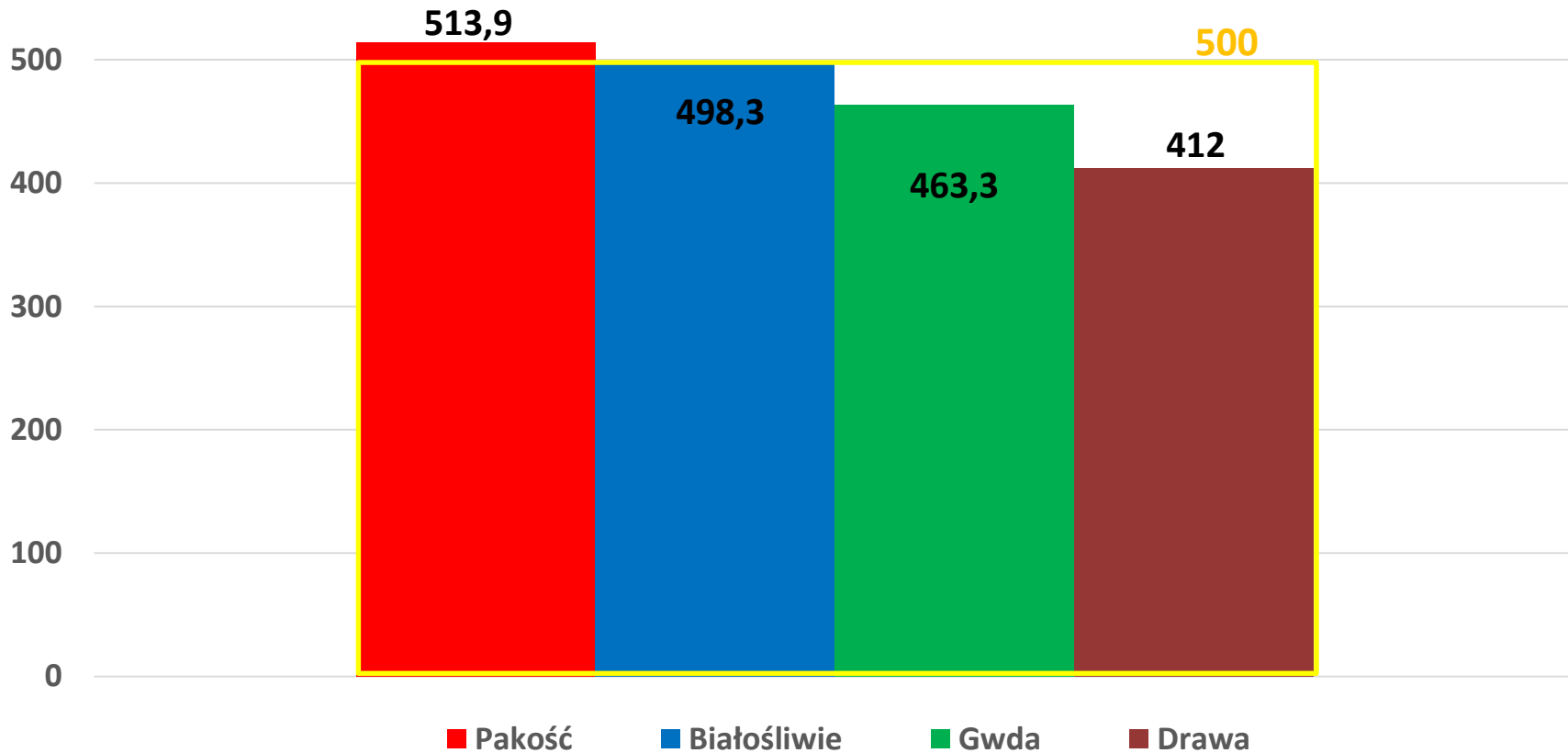
500 mm H₂O

suma rocznego opadu		
2012	480,4	-5%
2013	600,7	20%
2014	449,5	-11%
2015	367,2	-27%
2016	530,7	6%
2017	589,3	17%
2018	350,0	-30%
2019	370	-26%
2020	506,1	1,2%



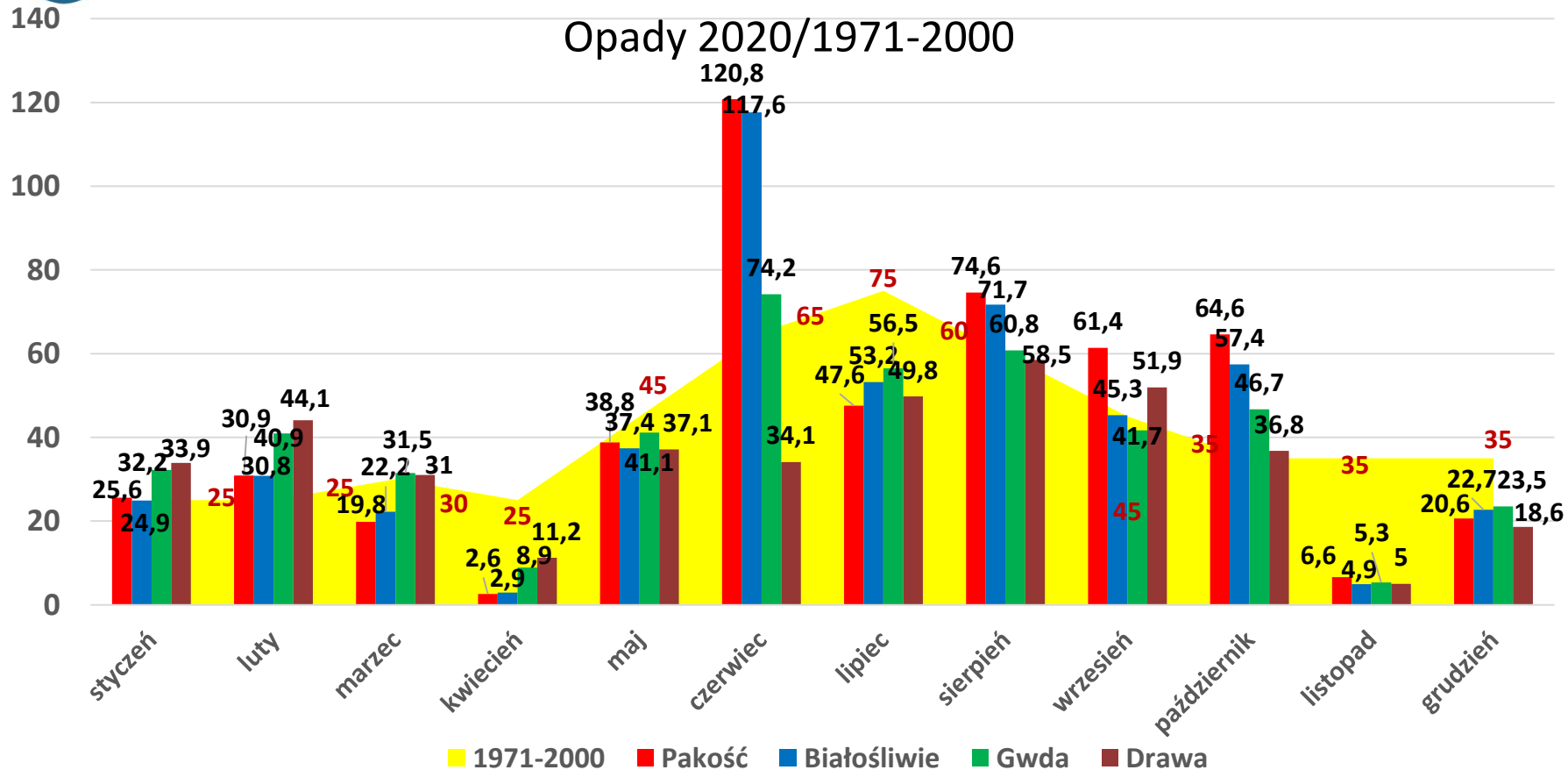


Opady 2020 I-XII /1971-2000



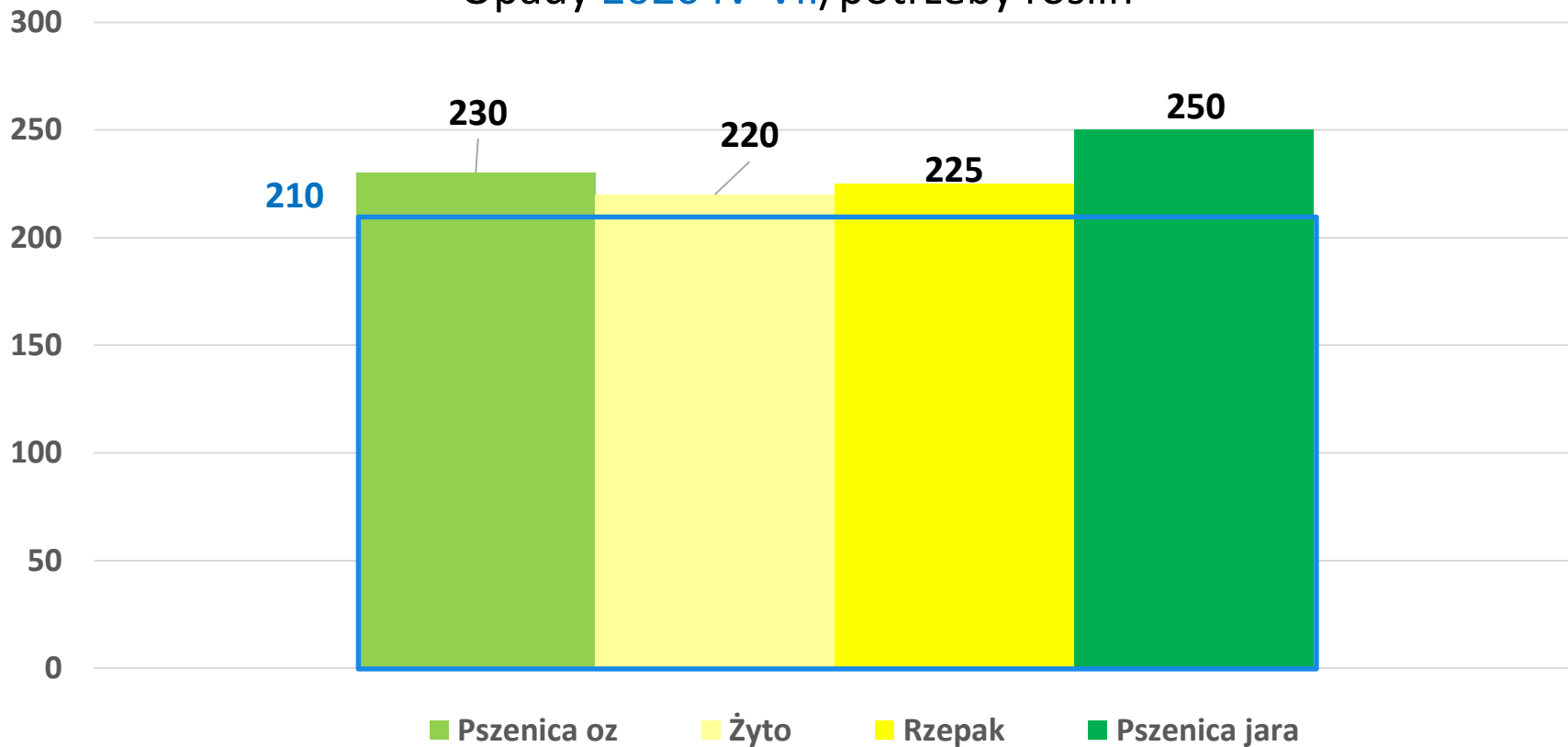


Opady 2020/1971-2000



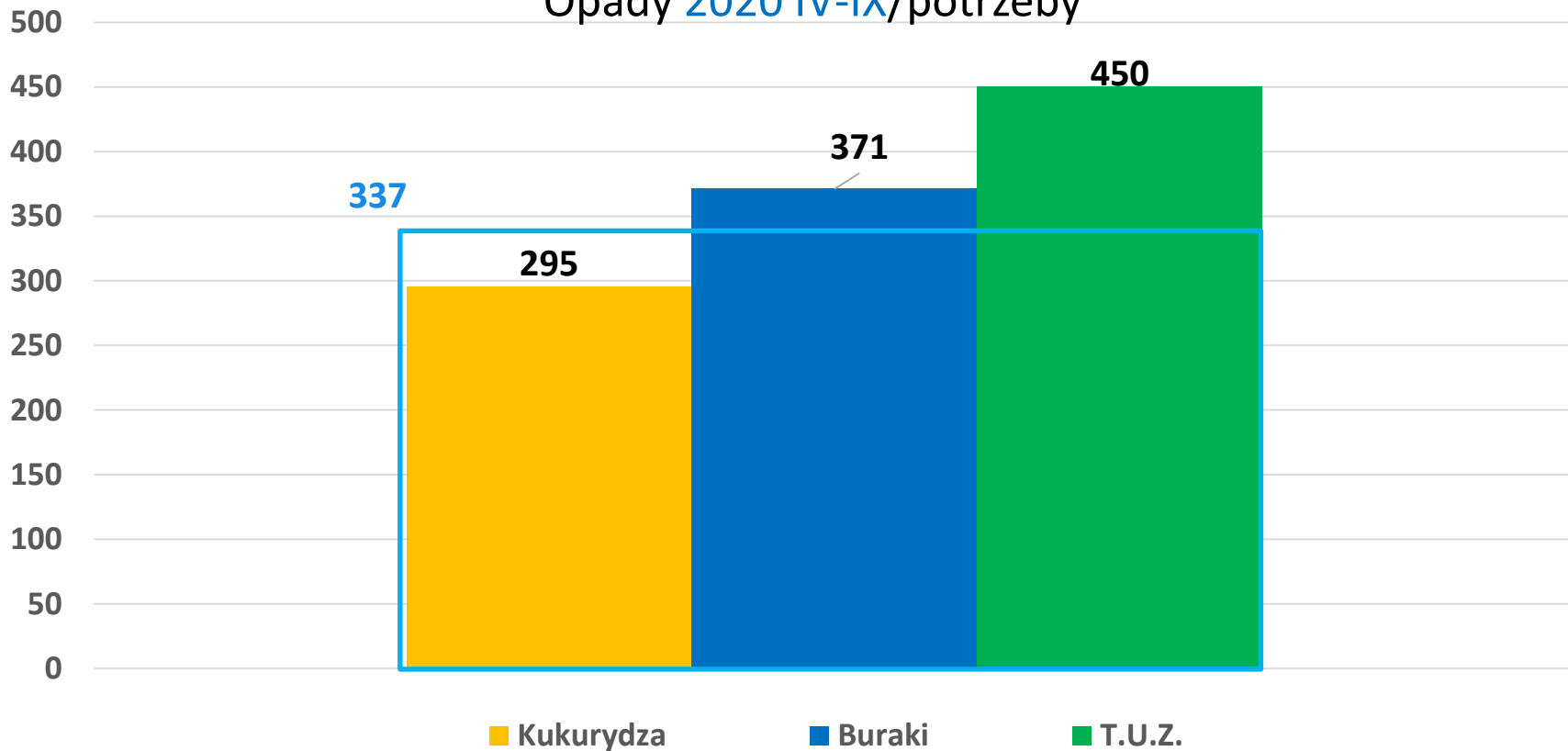


Opady 2020 IV-VII/potrzeby roślin

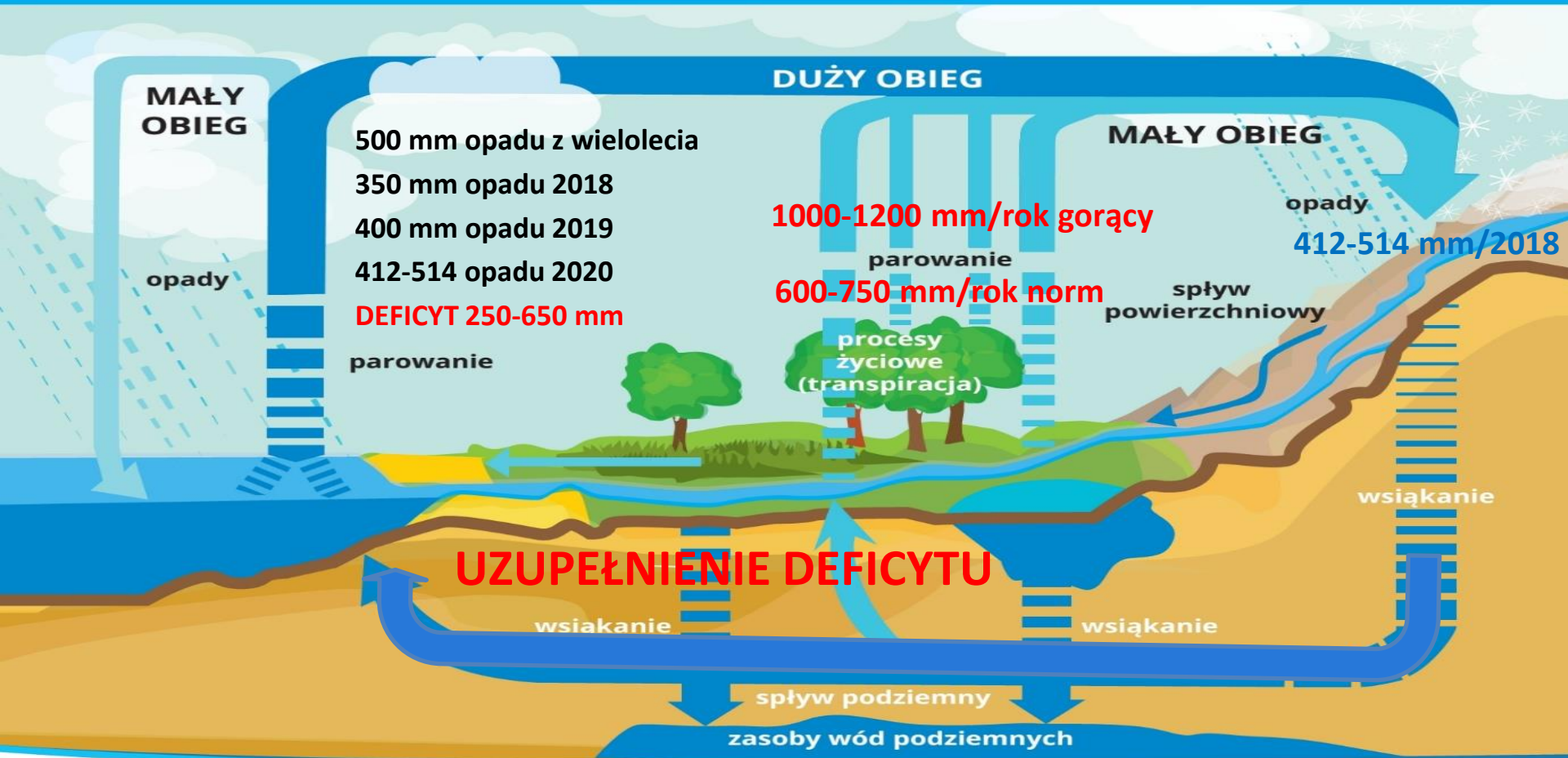




Opady 2020 IV-IX/potrzeby



OBIEG WODY W PRZYRODZIE





ZZ Inowrocław – doraźne zwiększenie retencji

Antoniny – Szamocin zastawka



Margoninka - jaz





ZZ Inowrocław – doraźne zwiększenie retencji

Kanał Lichenek - jaz



Noteć Zachodnia Jaz



ZZ Inowrocław – doraźne zwiększenie retencji

Dębinek 5



Przyłęki





ZZ Inowrocław – doraźne zwiększenie retencji

Rzeka Panna stopień wodny



Panna Południowa jaz



ZZ Inowrocław – doraźne zwiększenie retencji

Jaz Szkocja – Stara Noteć Rynarzewska



Witrogoszcz - Łobzonka



ZZ Inowrocław – doraźne zwiększenie retencji

Łobzonka – Jaz Wyrzysk



Rokitka – Jaz w Ostrowie





ZZ Inowrocław – doraźne zwiększenie retencji

Orla - zastawka



Orla – Więcborgk zastawka





Doraźne zwiększenie retencji







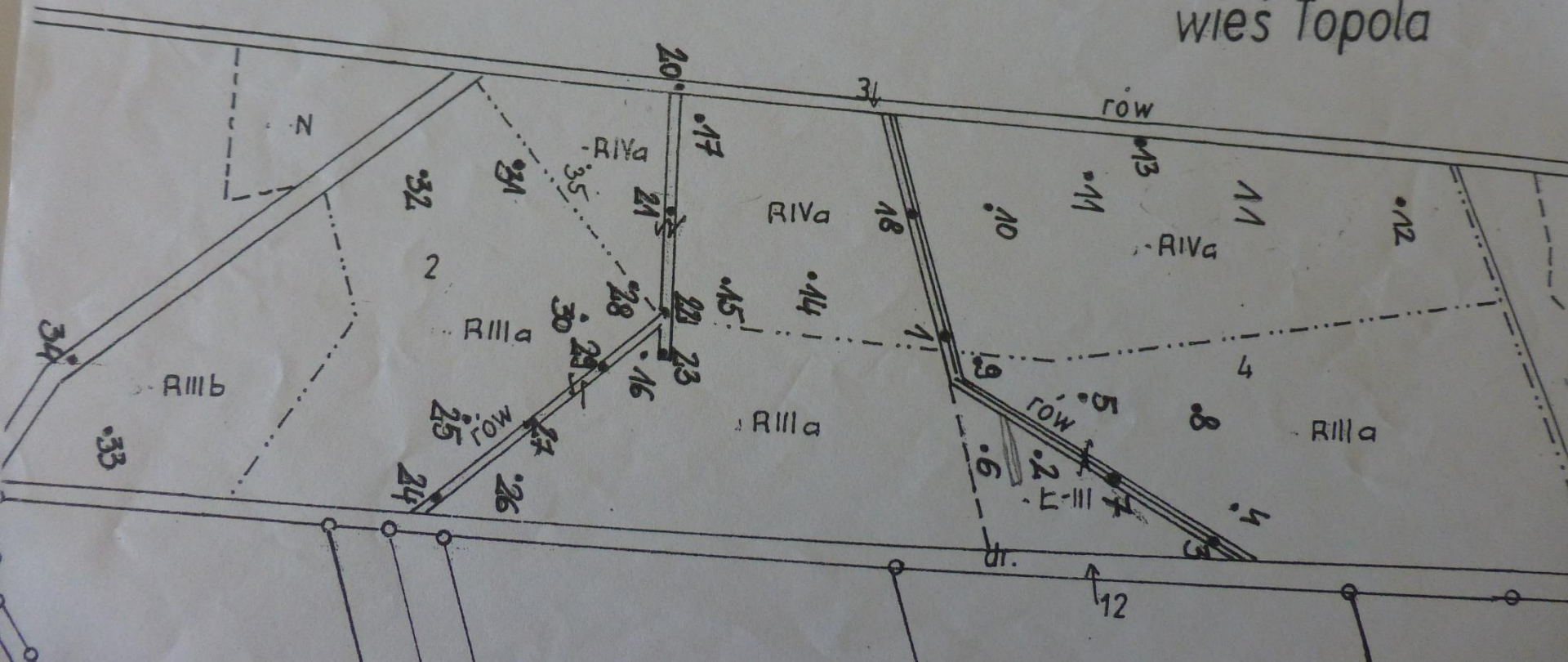
Rzeka

ROWY



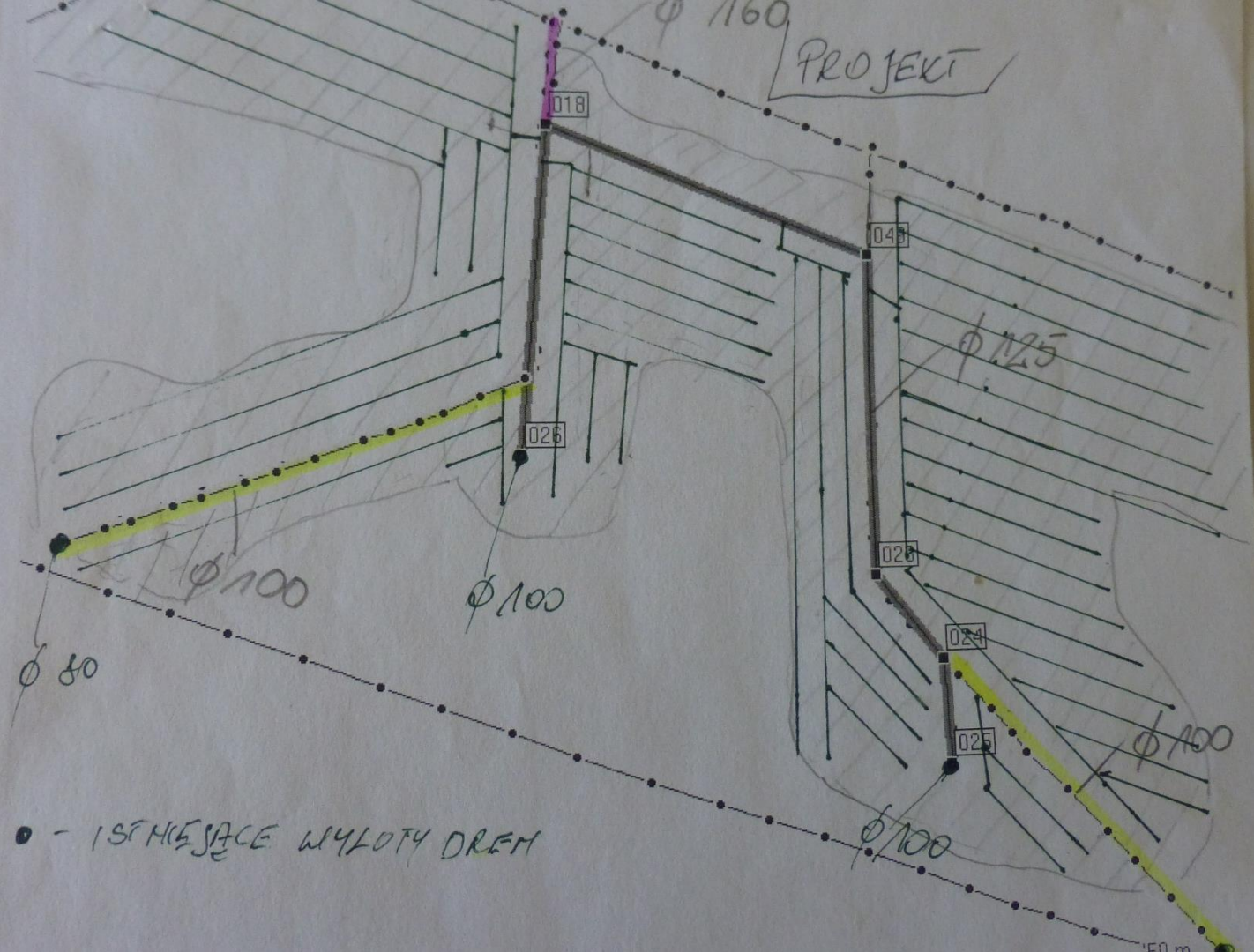
1. Odpowiedzialna współpraca między parlamentem, władzą publiczną, Polskimi Wodami, a z drugiej strony, lokalnymi samorządami, Gminnymi Spółkami Wodnymi i rolnikami.
2. Podział obowiązków,
 - a) rowy melioracyjne, zbiorniki i oczka wodne do magazynowania wody, wykup pasa drogowego przy każdym rowie po stronie wymienionych w pierwszej kolejności, punkt 1,
 - b) melioracja szczegółowa, budowa, naprawa i serwisowanie po stronie wymienionych w drugiej kolejności w punkcie 1.

wieś Topola



1	205
2	188
3	207
4	164
5	193
6	195
7	203
8	178
9	179
10	203
11	203
12	211
13	182
14	208
15	193
16	188
17	197
18	223
19	43
20	292
21	223
22	221
23	196
24	172
25	165
26	132
27	189
28	187
29	207
30	185
31	203
32	174
33	177
34	278
35	201

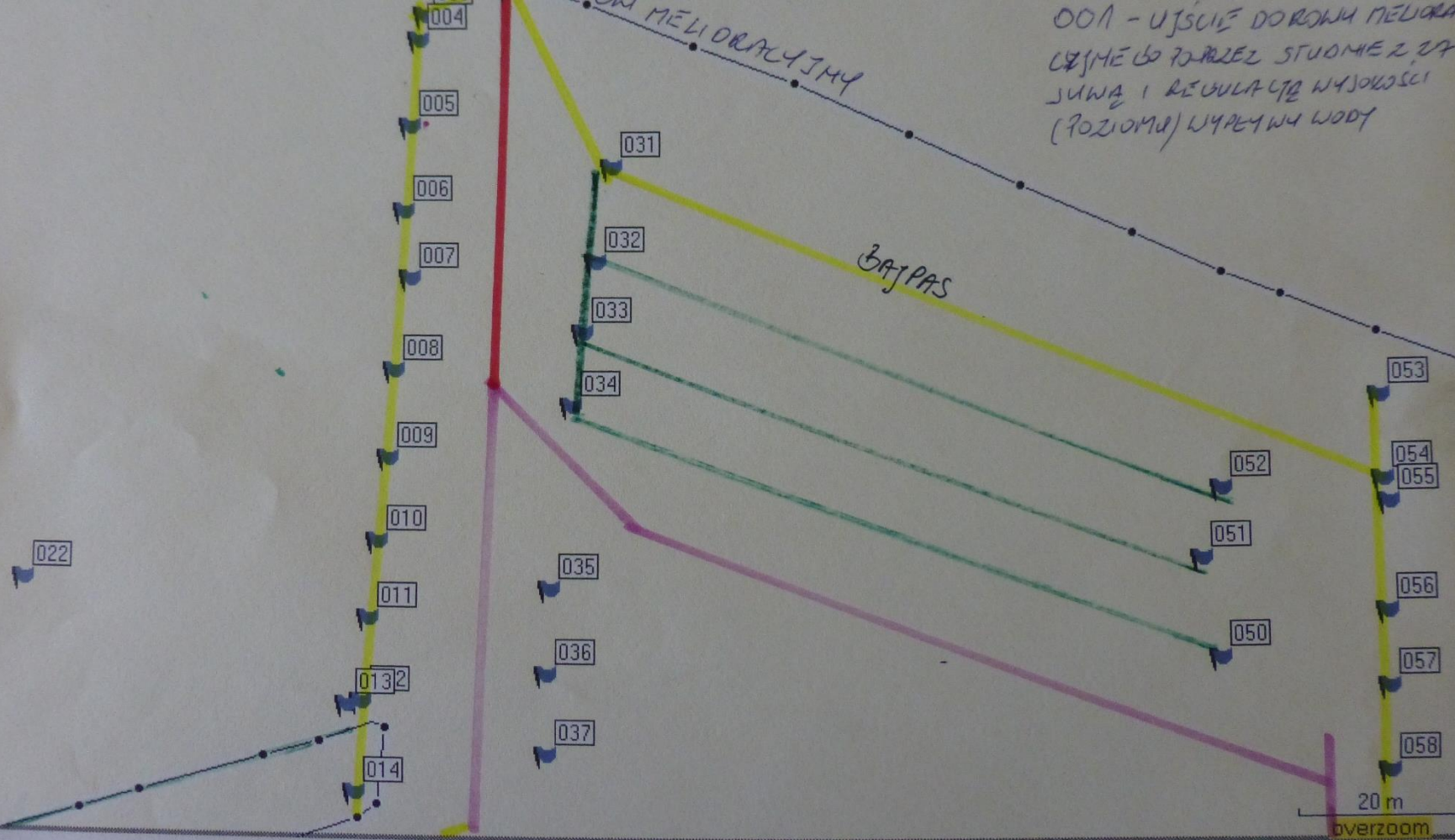
PROJEKT



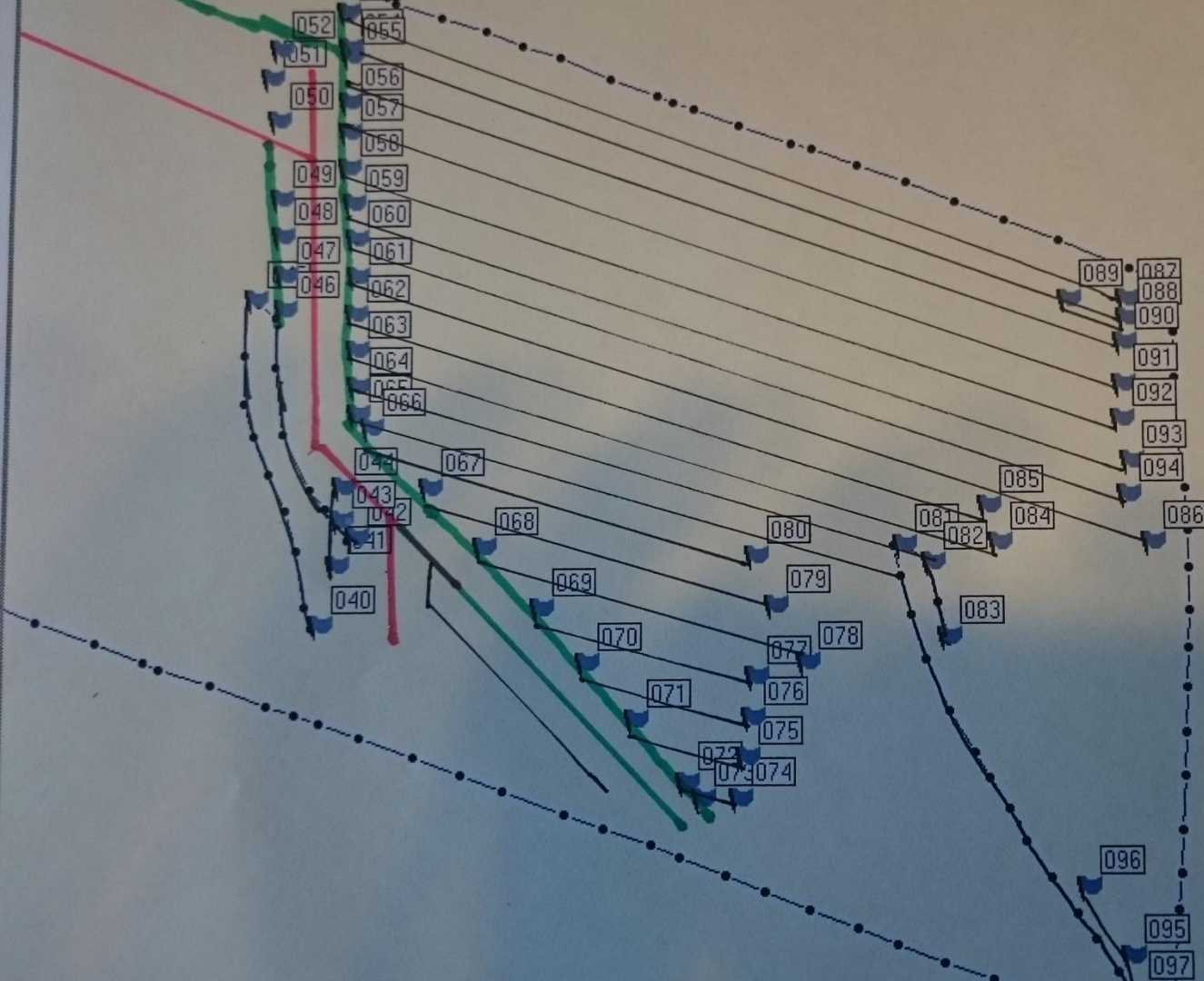
001 - UJSCIE DO ROKU MELIORACYJNEGO PRZEZ STUDIUM ZAJAWA I REGULACJE WYSOKOSCI (POZIOMA) WYPYCH WODY

W MIELIORACYJNY

BAJPAS



2013



ΛΕΞΕ ΠΕΛΙΟΡΑΧΥΜΕ
 3
 ΣΤΟ ΠΛΟΙΟ ΠΟΛΥΠΡΟΚΛΕΜΩΝ

- φ 100
- φ 80, 65
- φ 25





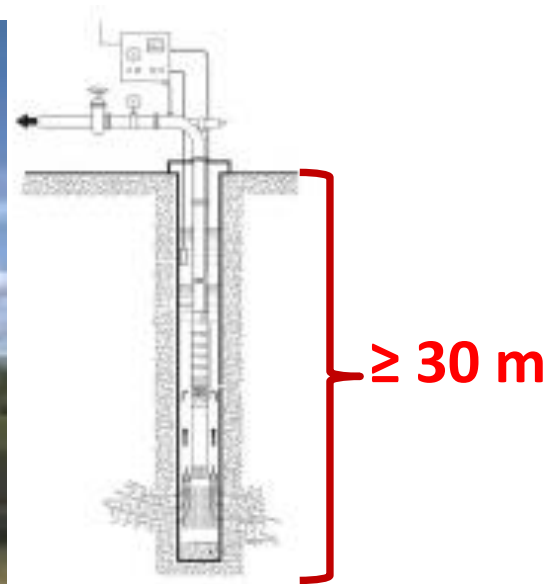




Usługi wodne pobór wód podziemnych

- ~~Opłata stała~~
- Opłata zmienna
5 gr/1m³





pozwolenie wodnoprawne
pozwolenie na budowę



**TEREN OCHRONY
BEZPOŚREDNIEJ
UJĘCIA WODY PODZIEMNEJ
OSOBOM NIEUPOWAŻNIONYM
WSTĘP WZBRONIONY**



Usługi wodne pobór wód powierzchniowych



- ~~Opłata stała~~
- ~~Opłata zmienna~~













Państwowe
Gospodarstwo Wodne
Wody Polskie

Kanał Bachorze





Państwowe
Gospodarstwo Wodne
Wody Polskie



Dziękuję za uwagę

Grzegorz Smytry email: grzegorz.smytry@wodypolskie.gov.pl; tel: 606 774 133